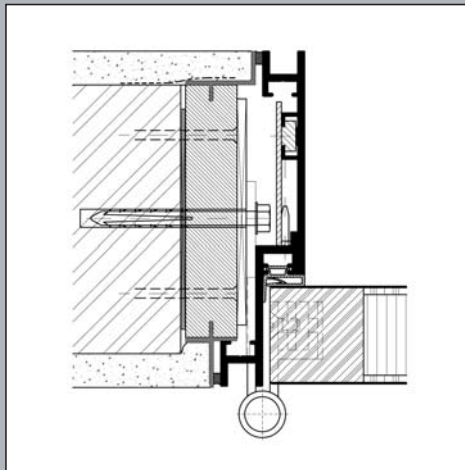


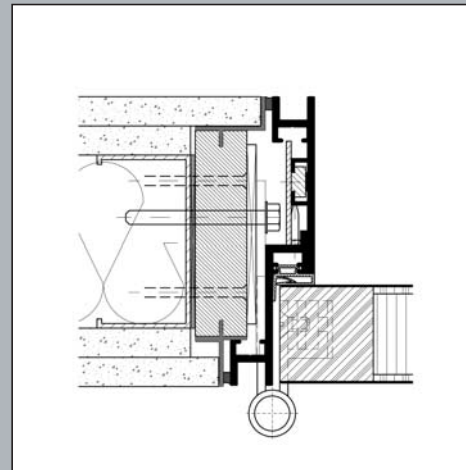
ALUMINIUMZARGE NZS *slimline*

Küffner- Aluminiumzargen Leibungszargen Typ NZS *slimline*

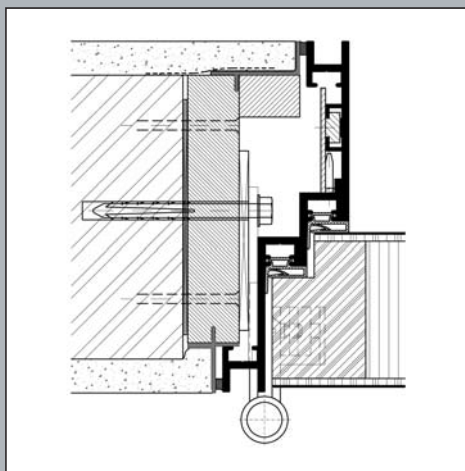
Mit neuen, geradlinigen und puristischen Lösungen hat Küffner die Produktpalette der Aluminiumzargen für Türen und Verglasungen erweitert. Diese Zargeninnovationen ersetzen althergebrachte Standardlösungen, wodurch dem Wunsch nach Minimalismus entsprochen werden kann. Funktionalität und Ästhetik eines Türelementes lassen sich durch den Zargenwerkstoff Aluminium perfekt verbinden. Aluminium wirkt leicht und ist trotzdem stabil. Es hat den Charakter und die Ausstrahlung, um mit anderen Materialien kombiniert zu werden – ob mit Holz, Glas, Stein oder farbigen Oberflächen. Selbstverständlich werden auch diese Küffner-Zargenkonstruktionen stets nachträglich, wenn Wände und Böden fertig gestellt sind, gemeinsam mit dem Türblatt eingebaut.



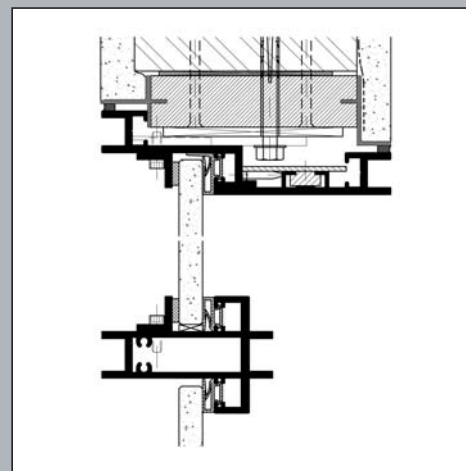
NZS *slimline* mit Grundzarge und Alu-Putzprofil in Massivwand



NZS *slimline* mit Grundzarge und Alu-Abschlussprofil in leichter Trennwand



NZDS *slimline* in Massivwand für Schallschutzfunktion $R_{w,P}$ 42 dB



NZS *slimline* mit Ganzglastür und Kämpfer KNZ für Oberlicht in Massivwand

Ausschreibungstext:

Küffner Aluminium-Nutzzarge Typ NZS *slimline*, vorgerichtet für stumpfeinschlagendes (ungefälztes) Türblatt mit Dicke 40 oder 42 mm, wahlweise 47 oder 50 mm, Materialstärke 3 mm, Falzbreite 18 mm, Spiegelbreite 18 mm mit Schattennut 12x10 mm und exakter Profiltiefe in Wandstärke, Oberfläche eloxiert oder pulverbeschichtet nach RAL-, DB- oder NCS-Farbskala, Zarge dreiseitig auf Gehrung geschnitten und mit Stahleckwinkeln verschraubt und geklebt, mit dreiseitiger TPE-Falzdichtung (schwarz) mit Streckesicherung, mit 10 Stück verzinkten Stahlanschraubankern, mit Schließeblechausfräsung für 1-tourige Riegelerschließung, inklusive 2 Stück Edelstahl-Dreirollenbänder 160 mm Typ *slimline* mit 3-D-Verstellung im Türblatt, Montage in Massivwand oder leichter Trennwand mit jeweils vorgefertigter Grundzarge aus wasserfest verleimter Spanplatte und Alu-Putz- bzw. Alu-Abschlussprofilen für eine nachträgliche (nach Putz- und Malerarbeiten), unsichtbare und wandbündige Leibungsmontage der Zarge. (Lieferbar auch mit T30 Brandschutztür nach DIN 4102 bzw. EI30 Brandschutztür nach EN 1634-1, RS Rauchschutztür nach DIN 18095 oder für Schallschutztür bis $R_{w,P}$ 42 dB nach DIN 4109.)

küffner[®]
Küffner Aluzargen GmbH & Co. OHG

Kutschenweg 12
D-76287 Rheinstetten

Fon +49/7 21/51 69 - 0
Fax +49/7 21/51 69 - 0
info@kueffner.de
www.kueffner.de

Türzargen aus Aluminium
Aluzargen für Brand- und Rauchschutztüren
Verglasungen für den Innenbereich
Raumspartüren für barrierefreies Wohnen
Glasverbundtüren und -elemente
Schiebetürelemente
Fingerschutztürelemente
Sockel- und Wandschutzprofile aus Aluminium
Paneele aus Aluminium
Mediensäulen und Energiekanäle aus Aluminium